

## Valg av avdekninger

Like viktig som aluminiumsprofilen er valg av avdekning for ønsket bruksområde og resultat. Våre avdekninger er produsert i originalt LED akryl som gir et jevnt lys.

- Leveres i standardlengde på 2 meter. 1 – 3 – 5 meter tilgjengelig på bestilling
- Høy kvalitet – holder form ved montering
- Bruk av aluminiumsprofil sikrer kjøling og lang levetid på LED stripen.

**Barthelme**  
LED Solutions



Se komplett sortiment profiler



32 058 41 32 521 37 (hvit)



32 058 64



32 058 40



32 051 11 32 051 73 (hvit)

## LEDstrip kit sortiment - ELC

### IP20

	El nummer	Volt	Mål	lu- men/m	Kelvin/Farge	Inkludert dimmer og tilbehør (+ monteringsmateriell)
<b>3</b>	32 058 28	<b>12V</b>	8mm x 5m	270	3000K	Dimbar LED driver 25W - Fasedimbar
<b>11</b>	32 045 16	24V	8mm x 5m	780	2700K	Dimbar LED driver 60W - Fasedimbar/1-10V
<b>16</b>	32 046 95	24V	10mm x 5m	1260	3000K	Dimbar LED driver 90W - Fasedimbar
<b>19</b>	32 043 01	24V	10mm x 5m	1310	Dim to WARM 1900K - 3000K	Dimbar LED driver 90W - Fasedimbar
<b>17</b>	32 046 98	24V	<b>10mm x 10m</b>	1260	3000K	Dimbar LED driver 100W - One4all - impuls/DALI/DSI
<b>12</b>	32 046 92	24V	10mm x 5m	1200	2700K	Dimbar LED driver 100W - One4all - impuls/DALI/DSI
<b>8</b>	32 521 58	24V	<b>5mm x 5m</b>	960	2700K	Dimbar LED driver 100W - One4all - impuls/DALI/DSI
<b>7</b>	32 521 57	24V	<b>10mm x 10m</b>	1200	2700K	Dimbar LED driver 150W - One4all - impuls/DALI/DSI
<b>10</b>	32 058 83	24V	10mm x 5m	1380	2800K-6500K	LED driver 96W, LED dimmer RF og fjernkontroll RF
<b>9</b>	32 058 82	24V	10mm x 5m	360	RGB	LED driver 96W, LED dimmer RF og fjernkontroll RF
<b>14</b>	32 046 97	24V	10mm x 5m	1218	RGBW	LED driver 150W, LED dimmer RF og fjernkontroll RF

### IP67/68

	El nummer	Volt	Mål	lumen/m	Kelvin	Inkludert dimmer og tilbehør (+ monteringsmateriell)
<b>4</b>	32 058 29	<b>12V</b>	11mm x 5m	227	3000K	Dimbar LED driver 25W - Fasedimbar
<b>15</b>	32 046 96	24V	10mm x 5m	1100	3000K	Dimbar LED driver 90W - Fasedimbar
<b>5</b>	32 039 21	24V	10mm x 5m	828	2700K	Dimbar LED driver 100W - One4all - impuls/DALI/DSI
<b>18</b>	32 043 02	24V	10mm x 5m	1100	2700K	Dimbar LED driver 90W - Fasedimbar

# 18<sup>24V</sup>

### FARGETEMPERATUR



**2700K**  
VARMHVIT

### LYSMENGD

**1100 lm/m**

### KAPSLINGSGRAD

**IP67**

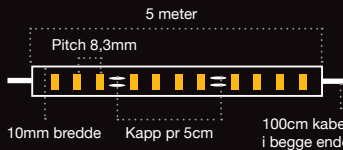
### EFFEKT PR/M

**14,4W**

### FARGEGJENGIVELSE

**Ra>90**

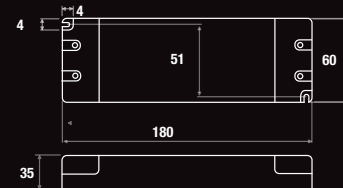
### MÅL LED STRIPE



Maks lengde pr tilkobling: 5 meter

### DIMBAR LED DRIVER

**24V 90W**  
Fasesnitt/faseavsnitt



### INKLUDERT I KITTET

- 5 meter LED Stripe
- 24V LED dimmer 90W
- 30 stk festklips inkl skruer
- 1 stk krimpstrømpe

**nortronic**

Nortronic AS  
Ormerudveien 129, 1410 Kolbotn  
www.nortronic.no  
66 81 38 60

**EASY  
LED  
CONCEPT**



El nr **32 043 02**

## LEDstrip kit - 5 meter

Dimbar fasesnitt / faseavsnitt

Egnet som effektlys innendørs i tak, i hyller, i disker, skap, trapper mm. For et profesjonelt resultat bør LED stripen monteres i en aluminiumsprofil. Se bredt utvalg av profiler og komplette profilpakker på [www.nortronic.no](http://www.nortronic.no)



Ta kontakt eller se QR koden og finn profilen som passer best til ditt prosjekt!

DALI  Impuls  DSI  1-10V  Fasedim  RF

SELV CE RoHS COMPLIANT



## LEDstripe 2700K ELC

Tekniske data	LEDtape ELC
Varenummer	32 521 62
Driftsspenning	24V
Effekt pr/m	14,4W
Fargetemperatur	2700K
Fargegjengivelse	RA>90
Levetid	50 000t L70
Lysutbytte	1100 lumen/m
Ta temperatur	-20- +45°C
Antall Led pr. m	120 / pitch: 8,3mm
Kapslingsgrad	IP67
Spredningsvinkel	120°
Mål	5000x10x4,8mm
Kuttlengde	5cm
Maks lengde pr tilkobling	5 meter

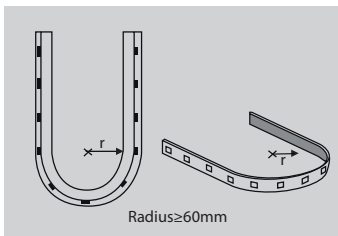
Egnet som effektlys på bad, uterom, og terrasser o.l. Selvklebende teip for rask og enkel montering

Inkludert tilbehør:  
20 festeclips og en krympestrømpe

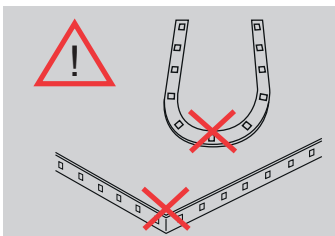


NB! Husk å fjerne teip før bruk av krympestrømpe!

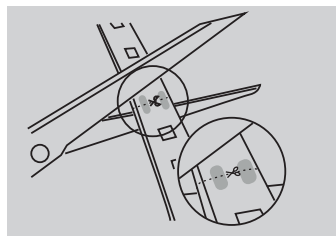
Leveres med 100cm tilkoblingskabel i begge ender.



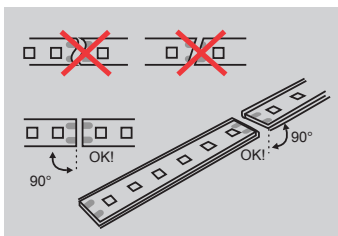
LED stripen skal aldri bøyes mer enn R = 60 mm



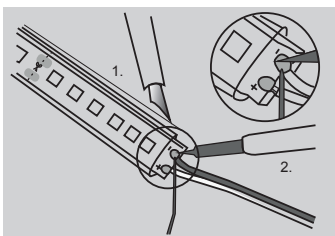
Montering må ikke skade deler på kretskortet!  
LED striper er finelektronikk og må behandles deretter.



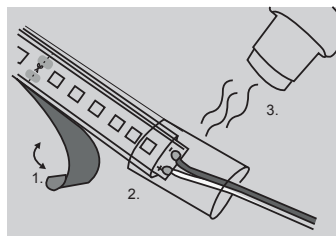
LED stripen er delt opp i seksjoner med saks symbol der det er mulig å klippe LED stripen.



Klipp LED stripen med skarp saks og alltid i 90° som vist over!



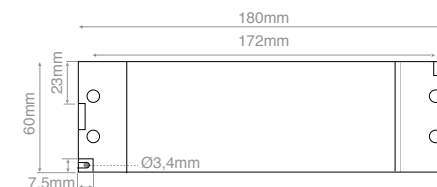
1. Bruk en skarp kniv og fjern silikon belegget ved loddepunktene. 2 Ved lodding av stripen skal loddetemperaturen holde maks 300°C i 4 sekunder. Følg nøye polariteten!



1. Ved klipping av stripen må krympestrømpe benyttes. Fjern 3M teip på partiet som skal "krympes". 2. Plasser krympestrømmen over LED stripen og kabler. 3. Bruk en varmepistol på 200°C i ca 4 sekunder.

## Dimbar LED driver 90W - fasedimbar

Tekniske data	Dimbar LED driver
EI nummer	66 043 29
Driftsspenning	24V
Effekt	9-90W
Levetid	50 000 timer
Ta Temperatur	-20° - +45°
Styresignal	Fasedimbar
Mål (lxbxh)	180 x 60 x 35mm



LED driver 24V for fasedimming forkant og bakkant, fortrinnsvis LED dimmere. Justerbar utgangsspenning fra 21,5-25,5V. Flimmerfri dimming mellom 5 og 100%

### Koblingsskjema

#### Fasedimming

