

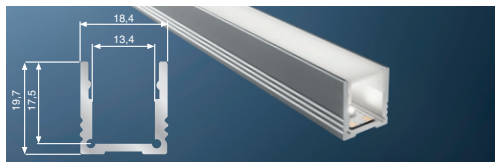
Valg av avdekninger

Like viktig som aluminiumsprofilen er valg av avdekning for ønsket bruksområde og resultat. Våre avdekninger er produsert i originalt LED akryl som gir et jevnt lys.

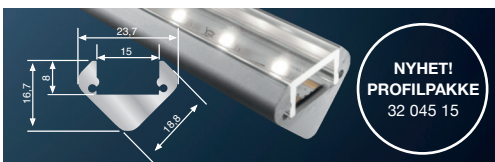
- Leveres i standardlengde på 2 meter. 1 – 3 – 5 meter tilgjengelig på bestilling
- Høy kvalitet – holder form ved montering
- Bruk av aluminiumsprofil sikrer kjøling og lang levetid på LED stripen.



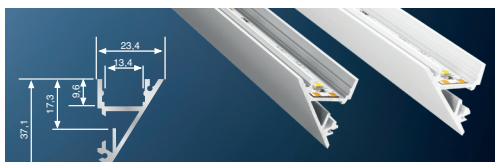
32 058 41 32 521 37 (hvit)



32 058 40



32 058 64



32 051 11 32 051 73 (hvit)

LEDstrip kit sortiment - ELC

IP20

	El nummer	Volt	Mål	lu- men/m	Kelvin/Farge	Inkludert dimmer og tilbehør (+ monteringsmateriell)
3	32 058 28	12V	8mm x 5m	270	3000K	Dimbar LED driver 25W - Fasedimbar
11	32 045 16	24V	8mm x 5m	780	2700K	Dimbar LED driver 60W - Fasedimbar/1-10V
16	32 046 95	24V	10mm x 5m	1260	3000K	Dimbar LED driver 90W - Fasedimbar
19	32 043 01	24V	10mm x 5m	1310	Dim to WARM 1900K - 3000K	Dimbar LED driver 90W - Fasedimbar
17	32 046 98	24V	10mm x 10m	1260	3000K	Dimbar LED driver 100W - One4all - impuls/DALI/DSI
12	32 046 92	24V	10mm x 5m	1200	2700K	Dimbar LED driver 100W - One4all - impuls/DALI/DSI
8	32 521 58	24V	5mm x 5m	960	2700K	Dimbar LED driver 100W - One4all - impuls/DALI/DSI
7	32 521 57	24V	10mm x 10m	1200	2700K	Dimbar LED driver 150W - One4all - impuls/DALI/DSI
10	32 058 83	24V	10mm x 5m	1380	2800K-6500K	LED driver 96W, LED dimmer RF og fjernkontroll RF
9	32 058 82	24V	10mm x 5m	360	RGB	LED driver 96W, LED dimmer RF og fjernkontroll RF
14	32 046 97	24V	10mm x 5m	1218	RGBW	LED driver 150W, LED dimmer RF og fjernkontroll RF

IP67/68

	El nummer	Volt	Mål	lumen/m	Kelvin	Inkludert dimmer og tilbehør (+ monteringsmateriell)
4	32 058 29	12V	11mm x 5m	227	3000K	Dimbar LED driver 25W - Fasedimbar
15	32 046 96	24V	10mm x 5m	1100	3000K	Dimbar LED driver 90W - Fasedimbar
5	32 039 21	24V	10mm x 5m	828	2700K	Dimbar LED driver 100W - One4all - impuls/DALI/DSI
18	32 043 02	24V	10mm x 5m	1100	2700K	Dimbar LED driver 90W - Fasedimbar

Barthelme
LED Solutions



Se komplett
sortiment profiler

19^{24V}

FARGETEMPERATUR



LYSMENGDE

1310 lm/m

KAPSLINGSGRAD

IP20

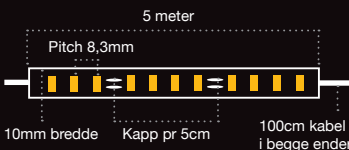
EFFEKT PR/M

14,4W

FARGEJUVINGELSE

Ra>80

MÅL LED STRIPE

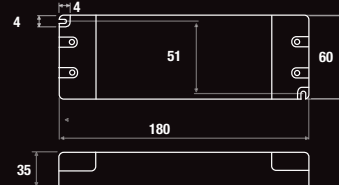


Maks lengde pr tilkobling: 5 meter

DIMBAR LED DRIVER

24V 90W

Fasesnitt/faseavsnitt



INKLUDERT I KITTET

- 5 meter LED Stripe DTW
- 24V LED dimmer 90W
- 2 stk ekstra hurtigtilkoblinger - 30cm
- 2 stk hurtigskjøter
- 2 stk hjørneskjøter - 15cm

nortronic

Nortronic AS
Ormerudveien 129, 1410 Kolbotn
www.nortronic.no
66 81 38 60



**EASY
LED
CONCEPT**



El nr 32 043 01

LEDstrip kit - 5 meter

Dimbar fasesnitt / faseavsnitt

Egnet som effektivt innendørs i tak, i hyller, i disk, skap, trapper mm. For et profesjonelt resultat bør LED stripen monteres i en aluminiumsprofil. Se bredt utvalg av profiler og komplette profilpakker på www.nortronic.no



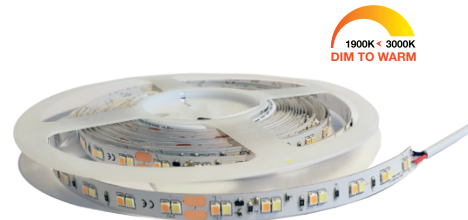
Ta kontakt eller se QR koden og finn
profilen som passer best til ditt prosjekt!

DALI Impuls DSI 1-10V Fasedim RF

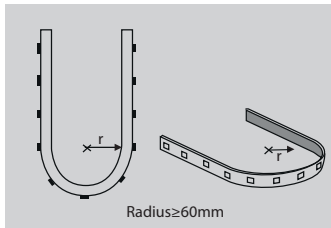
LEDstripe Dim to WARM 3000K - 1900K

Tekniske data	LED stripe ELC
Varenummer	32 043 00
Driftsspennig	24V
Effekt pr/m	14,4W
Fargetemperatur	Dim To Warm
Lysutbytte	3000K = 1310lm/m 1900K = min lys
Fargegjengivelse	Ra>90
Levetid	50 000t / L70
Ta temperatur	-20 - +45°C
Kapslingsgrad	IP20
Antall LED / meter	120, 60+60
Spredningsvinkel	120°
Mål	5000 x 10 x 1,2mm
Kuttlengde	5cm
Maks lengde pr tilkobling	5 meter

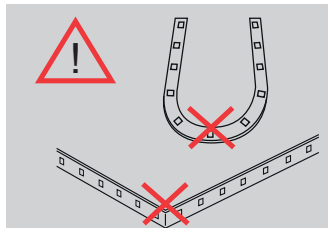
Egnet som effektlys innendørs der du ønsker å kunne endre fargetemperaturen ved dimming. Med Dim to Warm endres fargetemperaturen på lyset fra varmhvitt lys 3000K helt ned til 1900K når det dimmes. Egnet innendørs i tak, hyller, skap, trapper og mye mer. Selvklebende teip for rask og enkel montering.



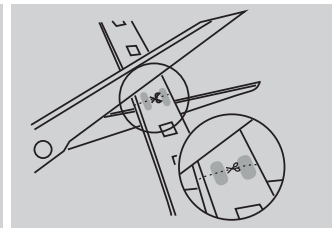
Leveres med 100cm tilkoblingskabel i begge ender.



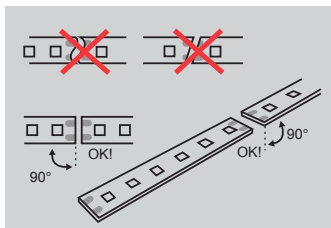
LED stripen skal aldri bøyes mer enn $R = 60\text{mm}$



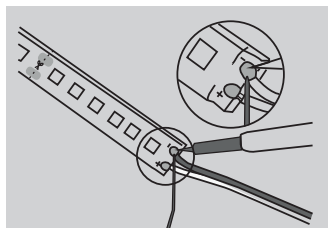
Montering må ikke skade deler på kretskortet! LED striper er finelektronikk og må behandles deretter.



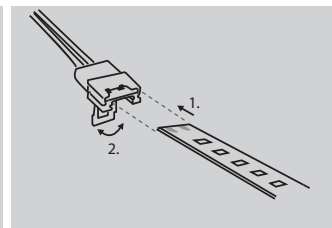
LED stripen er delt opp i seksjoner med saks symbol der det er mulig å klippe LED stripen.



Klipp LED stripen med skarp saks og alltid i 90° som vist over!



Ved lodding av stripen skal loddetemperaturen holde maks 300 °C i 4 sekunder. Følg nøye polariteten



Ved bruk av hurtigtilkobling skal klaffen peke ned ved montering av LED stripen. LED stripen plasseres i slissen i topp og klemmes til ved å lukke spaken. OBS! Den kan da ikke åpnes igjen. Maks 5A

Dimbar LED driver 90W - fasedimbar

Tekniske data	Dimbar LED driver
El nummer	66 043 29
Driftsspennig	24V
Effekt	9-90W
Levetid	50 000 timer
Ta Temperatur	-20° - +45°
Styresignal	Fasedimbar
Mål (lxbxh)	180 x 60 x 35mm



LED driver 24V for fasedimming forkant og bakkant, fortrinnsvis LED dimmere. Justerbar utgangsspennig fra 21,5-25,5V. Flimrerfri dimming mellom 5 og 100%

Koblingsskjema

