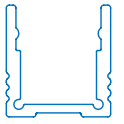
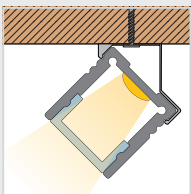
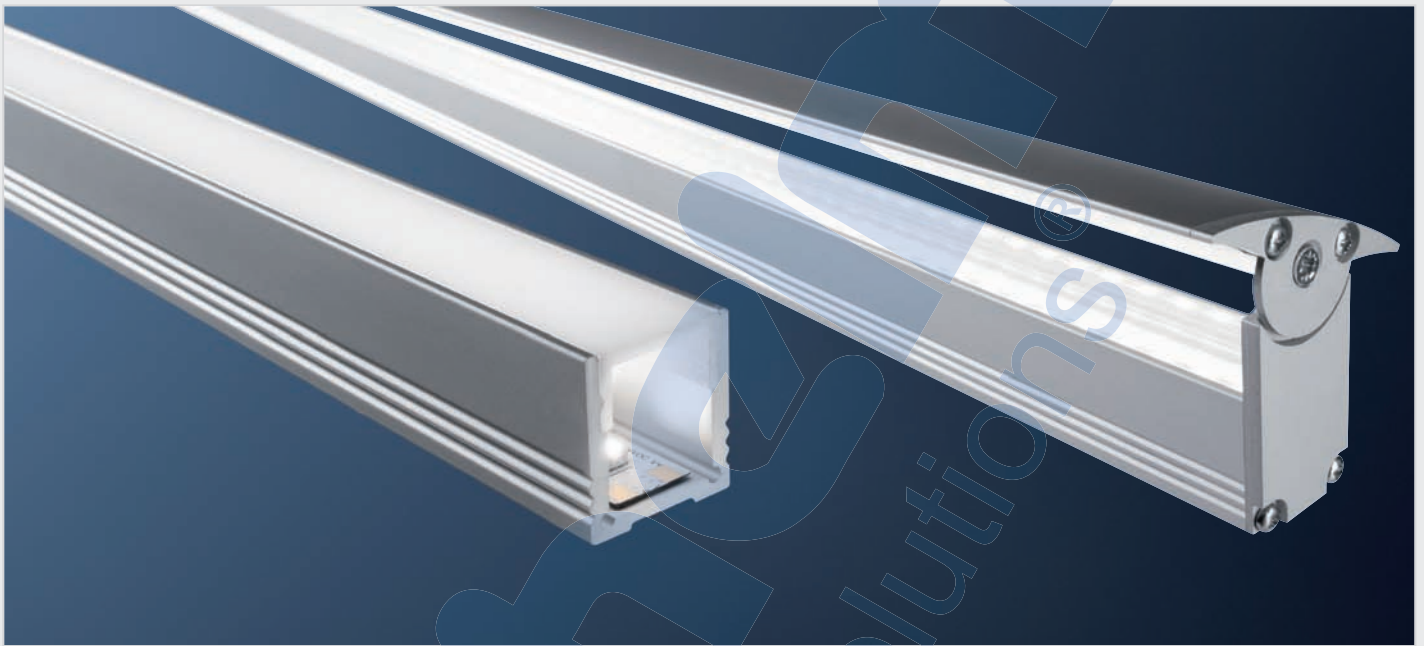


BARdolino

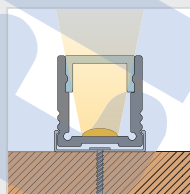


Profil hoch | *profile high*

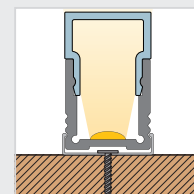
Maßzeichnung S. 156 | *scale drawing p. 156*



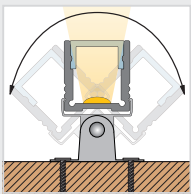
Montage mit
45°-Halteklammer
mounting with 45°-clip



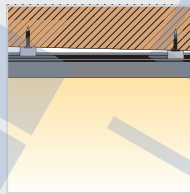
Montage mit Halte-
klammer
mounting with clip



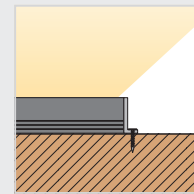
Montage mit Halte-
klammer und 180°
Abdeckung
*mounting with clip and
180° cover*



Montage mit schwenk-
barer Halteklammer
*mounting with pivoted
clip*



Ausgleich unebener
Decken und Wände
durch drei Profilarre-
tierungen
*equilization of uneven
ceilings and walls by
three profile rockings*



Montage mit
Endkappen
*mounting with end
caps*

EIGENSCHAFTEN

hochwertiges Aluminiumprofil hoch, eloxiert

vielseitig einsetzbar, ob zum Schutz der LED oder als homogene indirekte Beleuchtung

nahtlose Integration der Beleuchtung möglich

in Verbindung mit unserer opalweißen Abdeckung und dem dafür passenden LEDlight flex ist eine homogene Lichtlinie möglich (Details siehe Tabelle auf S. 159)

FEATURES

high-quality aluminium profile high, anodized

universally useable, either for the protection of the LED or as homogenous indirect illumination

seamless integration into the architecture possible e.g. installation into plaster and dry walls

in combination with our frosted cover and the therefore suitable LEDlight flex, a homogenous light distribution can be achieved (details see table on p. 159)

Kunststoffabdeckungen | Plastic covers

Abmessungen: 14,8 x 8mm | dimensions: 14.8 x 8mm

Artikel-Nr. Item no.	Länge Length
Abdeckung opalweiß, für eine homogene und blendfreie Lichtverteilung <i>cover frosted, for a homogenous and antiglare light distribution</i>	
62399301	1m
62399302	2,01m*
62399303	3,02m**
62399305	5,03m***



Artikel-Nr. Item no.	Länge Length
Abdeckung natur, wenig Lichtverlust bei gleichzeitigem Verbergen der Technik <i>cover nature, little light consumption and hiding technical view at the same time</i>	
62399371	1m
62399372	2,01m*
62399373	3,02m**
62399375	5,03m***



Artikel-Nr. Item no.	Länge Length
Abdeckung klar, zum Schutz des LED-Streifens <i>cover clear, for the protection of the LED stripe</i>	
62399401	1m
62399402	2,01m*
62399403	3,02m**
62399405	5,03m***



Abdeckung opalweiß (siehe S. 109)
cover frosted (see p. 109)

Abmessungen: 18,4 x 17,8mm | dimensions: 18.4 x 17.8mm

Artikel-Nr. Item no.	Länge Length
Kunststoffabdeckung hoch, opalweiß, 180°, für eine rundum homogene Lichtverteilung <i>cover high frosted, 180°, for a homogenous light distribution all around</i>	
62399361	1m
62399362	2,01m*
62399363	3,02m**
62399365	5,03m***



Abmessungen: 39,8 x 9,1mm | dimensions: 39.8 x 9.1mm

Artikel-Nr. Item no.	Länge Length
BARdolino Reflektorprofil Alu, zur Erzeugung eines indirekten Lichtes <i>BARdolino reflecting profile aluminium, for indirect illumination</i>	
62399131	1m
62399132	2,01m*
62399133	3,02m**



Abb. bauseits angebracht, Art. Nr. nur obere Bereiche/Profil | finished product, Art.no. is only the top part/profile

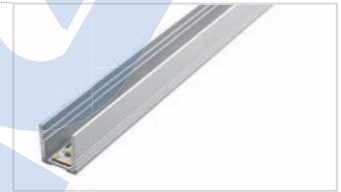
Hinweis: max. Länge pro Leuchte 1m wegen Durchbiegungsgefahr
Note: max. length of luminaire 1m due risk of deflection

Abmessungen: 14,8 x 15,1mm | dimensions: 14.8 x 15.1mm

Artikel-Nr. Item no.	Länge Length
Abdeckung Reflektor opalweiß (siehe S. 113) <i>cover reflecting frosted (see p. 113)</i>	

Abmessungen: 18,4 x 19,7mm | dimensions: 18.4 x 19.7mm

Artikel-Nr. Item no.	Länge Length
62399101	1m
62399102	2,01m*
62399103	3,02m**
62399105	5,03m***



Passendes Zubehör | Suitable accessories

Artikel-Nr. Item no.	Beschreibung Description	Image
50990090	2 x Halteklammern inkl. Schrauben <i>2 x mounting clips incl. screws</i>	
50990190	BARdolino Halteklammer-Set, 2 Montageclips + 2 Schrauben, Edelstahl 1.4301 (V2A), hohe Haltekraft <i>BARdolino mounting clip set, 2 holding clips + 2 screws, stainless steel 304, high holding force</i>	
50990091	2 x Halteklammern 45°, inkl. Schrauben <i>2 x mounting clips 45°, incl. screws</i>	
50990191	2 x schwenkbare Halteklammern inkl. Schrauben <i>2 x mounting clips pivoted, incl. screws</i>	
50990291	1 x Verbinder aus Metall <i>1 x metal connector</i>	
62399603	2 x Endkappe hoch aus grauem Kunststoff, inkl. 4 Schrauben, Stärke: 3mm <i>2 x end cap high, grey plastic, incl. 4 screws, thickness: 3mm</i>	
62398613	2 x Endkappe hoch aus Aluminium, inkl. 4 Schrauben, Stärke: 3mm <i>2 x end cap high, aluminium, incl. 4 screws, thickness: 3mm</i>	
62399369	2 x Endkappe opal für Abdeckung hoch 180° <i>2 x end caps frosted for plastic cover high 180°</i>	
62398606	1 x Alu-Endkappe hoch mit M8x1 Gewinde für Kabel (Ø 3,5 - 5,5mm), inkl. 2 Schrauben, 3mm Stärke (z.B. für Kabelverschraubung) <i>1 x end cap high, aluminium, with drill hole M8x1 thread for cable (Ø 3.5 - 5.5mm), incl. 2 screws, thickness: 3mm (e.g. for cable connection)</i>	
62399608	1 x Endkappe hoch aus Aluminium, mit 90° Wandhalterung, inkl. 2 Schrauben <i>1 x end cap high, aluminium, with 90° wall clip, incl. 2 screws</i>	
62399136	2x Endkappe aus Aluminium, für Reflektor Abdeckung <i>2x end cap, aluminium, for cover reflecting</i>	
62399137	starr, inkl. 8 Schrauben <i>rigid, incl. 8 screws</i> schwenkbar, inkl. 10 Schrauben <i>pivoted, incl. 10 screws</i>	

Längenausdehnung bei Δ T ist zu beachten | Please note linear extension at Δ T

* Sperrgutzuschlag | Surcharge for bulky goods ** Speditionszuschlag | Surcharge for transportation *** Versandkosten gesondert anfragen | Please inquire freight costs