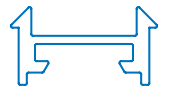
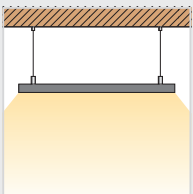


# GARgano

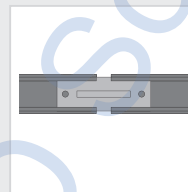


Profil | *profile*

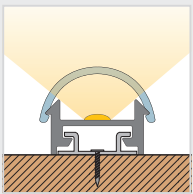
Maßzeichnung S. 156 | *scale drawing p. 156*



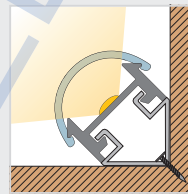
Pendelleuchte mit Seilabhangung  
*pendant luminaire with suspension*



Einfache lineare Verbindung von Profilen  
*easy connection of profiles in one line*



Montage mit innenliegendem Halter  
*mounting with internal bracket*



Montage mit 45°-Haltern  
*mounting with 45° holder*

## EIGENSCHAFTEN

hochwertiges Aluminiumprofil, eloxiert  
sehr flache Bauform

durch halbrunde Abdeckung ist das Profil kaum sichtbar und somit ideal zum Einbau in Mobel oder als Leuchte geeignet

in Verbindung mit opalweier Abdeckung und dem LEDlight flex 05 erhalten Sie eine homogene Lichtlinie  
(Details siehe Tabelle auf S. 159)

## FEATURES

*high-quality aluminium profile, anodized  
very flat design*

*due to the semicircular cover the aluminium profile is barely visible and therefore ideal for integration into furniture or suitable as a luminaire*

*in combination with frosted white cover and the LEDlight flex 05 a homogenous light distribution can be achieved  
(details see table on p. 159)*

## Kunststoffabdeckungen | Plastic covers

Abmessungen: 20 x 10mm | dimensions: 20 x 10mm

Artikel-Nr. Item no.	Länge Length
-------------------------	-----------------

Abdeckung halbrund, opalweiß, blendfreie/  
homogene Lichtverteilung  
*cover semicircle, frosted for an antiglare or  
homogenous light distribution*

62397901	1m
62397902	2,01m*
62397903	3,02m**
62397905	5,03m***



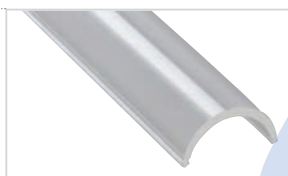
Abdeckung halbrund, natur  
*cover semicircle, nature*

62396901	1m
62396902	2,01m*
62396903	3,02m**
62396905	5,03m***



Abdeckung halbrund, glasklar  
*cover semicircle, crystal clear*

62398901	1m
62398902	2,01m*
62398903	3,02m**
62398905	5,03m***



Linienprofil-Abdeckung klar, 30°  
*cover clear, 30°*

62389961	1m
62389962	2,01m*
62389963	3,02m**
62389965	5,03m***



Abmessungen: 17,9 x 9,5mm | dimensions: 17.9 x 9.5mm

Artikel-Nr. Item no.	Länge Length
-------------------------	-----------------

62399901	1m
62399902	2,01m*
62399903	3,02m**
62399905	5,03m***



## Passendes Zubehör | Suitable accessories

Artikel-Nr. Item no.	Beschreibung Description	
62399912	2 x Endkappe silber <i>2 x end cap silver</i>	
62399922	2 x Endkappe transparent <i>2 x end cap clear</i>	
62399952	2 x Endkappe transparent für 30°-Abdeckung <i>2 x end cap for 30°-lens cover</i>	
62399914	2 x Halter, inkl. 4 Schrauben, Abmessungen: 34 x 13 x 5mm <i>2 x brackets, incl. 4 screws, dimensions: 34 x 13 x 5mm</i>	
62399906	Halter-Set, 2 x Halter + 2 x Schrauben, Edelstahl 1.4301 (V2A) <i>holding set, 2 x brackets + 2 x screws, stainless steel 304</i>	
62399918	1 x Supermagnet-Halter inkl. Madenschrauben <sup>1</sup> <i>1 x supermagnet holder incl. locking screw<sup>1</sup></i>	
62399920	2 x Eckhalter 45°-Befestigung in Ecken, transparent, inkl. Schrauben <i>2 x 45°-clips for mounting in corner, transparent, incl. screws</i>	
62399935	2 x Eckhalter 45°-Befestigung in Ecken, transparent, inkl. 4 Dübel + 4 Schrauben <i>2 x 45°-clips for mounting in corner, transparent, incl. 4 dowels + 4 screws</i>	
62399919	1 x Profilverbinder aus Metall inkl. Madenschrauben <i>1 x profile connector, incl. locking screws</i>	
62399936	1 x Profil-Eckverbinder 90° aus Metall, inkl. 2 Madenschrauben <i>1 x profile 90°-connector, incl. 2 locking screws</i>	
65400100	Abhängung zur Deckenbefestigung (2 x 150cm Drahtseil Ø 1mm mit M4 Gewinde, 2 x Deckenhalter) <i>suspension for ceiling installation (2 x 150cm wire cable Ø 1mm with M4 thread, 2 x suspension brackets)</i>	
65400150	Abhängung zur Deckenbefestigung (4 x 150cm Drahtseil Ø 1mm mit M4 Gewinde, 4 x Deckenhalter) für Profillängen > 3m <i>suspension for ceiling installation (4 x 150cm wire cable Ø 1mm with M4 thread, 4 x suspension brackets) for profile lengths &gt; 3m</i>	

1) Supermagnet Sicherheitshinweis | *supermagnet security advice*  
<http://www.barthelme.de/download/magnet.pdf>

Längenausdehnung bei  $\Delta T$  ist zu beachten | *Please note linear extension at  $\Delta T$*

\* Sperrgutzuschlag | *Surcharge for bulky goods* \*\* Speditionszuschlag | *Surcharge for transportation* \*\*\* Versandkosten gesondert anfragen | *Please inquire freight costs*