
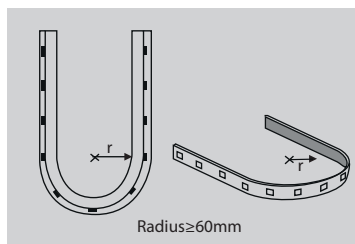


Pro sortiment ^{24V} LED stripe IP65

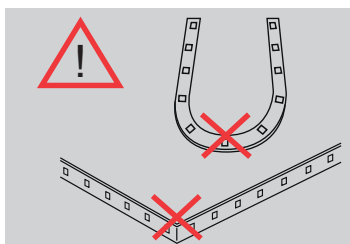


CRI >90 og MacAdam 3. Leveres med 2 meter kabel påloddet i begge ender. Ta temperatur -20°C – +45°C. Levetid 50 000 timer L80/B10. 5 års garanti mot fabrikkasjonsfeil. 4 ekstra krympestrømper ligger i esken.

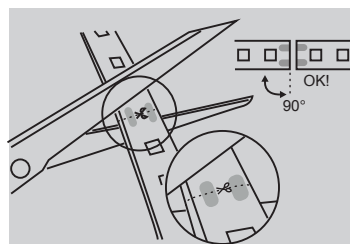
Art nr	Måltegning	Lengde	Fargetemperatur	Kuttlengde	Watt/meter	Lumen/meter	Mål	Energiklasse
Lav lumen serie 144 LED/meter								
120267		5	2700K	55mm	3,5	460	5000x11x4,2	E
120268		10	2700K	55mm	3,5	460	10000x11x4,2	E
120269		5	3000K	55mm	3,5	460	5000x11x4,2	E
120270		10	3000K	55mm	3,5	460	10000x11x4,2	E
Middels lumen serie 144 LED/meter								
120277		5	2700K	55mm	9,6	1400	5000x11x4,2	D
120278		10	2700K	55mm	9,6	1400	10000x11x4,2	D
120279		5	3000K	55mm	9,6	1400	5000x11x4,2	D
120280		10	3000K	55mm	9,6	1400	10000x11x4,2	D
120281		5	4000K	55mm	9,6	1400	5000x11x4,2	D
Høy lumen serie 192 LED/meter								
120285		5	2700K	42mm	16	2400	5000x11x4,2	D
120286		5	3000K	42mm	16	2400	5000x11x4,2	D
120287		5	4000K	42mm	16	2400	5000x11x4,2	D
Tunable white 192 LED/meter								
120290		5	2200K - 6500K	42mm	9,6	700+700	5000x13x4,2	D
120291		5	2200K - 6500K	42mm	16	1200 +1200	5000x13x4,2	D
RGBW 60LED LED/meter								
120295		5	 RGBW 3000K	100mm	23	1400 (totalt) R310 G570, B65 W520	5000x15x4,2	G



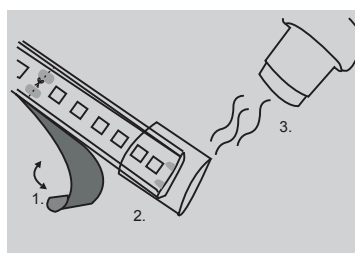
LED stripen skal aldri bøyes mer enn R = 60 mm



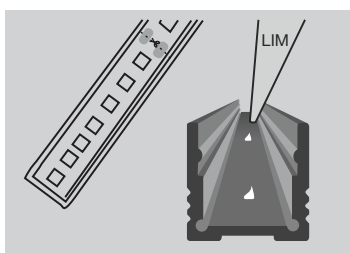
Montering må ikke skade deler på kretskortet! LED striper er finelektronikk og må behandles deretter!



LED stripen er delt opp i seksjoner med saks symbol der det er mulig å klippe LED stripen. Klipp LED stripen med skarp saks og alltid i 90°



1. Ved klipping av stripen må krympestrømpe benyttes. Fjern 3M teip på partiet som skal "krympes". 2. Plasser krympestrømpen over LED stripen. 3. Bruk en varmpistol!



Avhengig av ønsket montering, kan det være nødvendig å punktlimme IP65 LED striper for varig feste. Husk at underlaget må være rent!



Må monteres av fagperson!