

# Pro sortiment

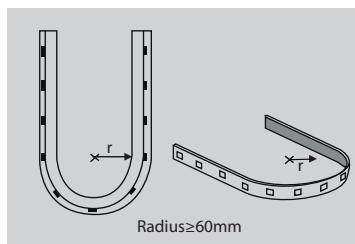
# LED stripe IP65 <sup>24V</sup>



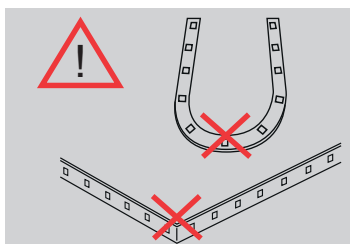
CRI >90 og MacAdam 3. Leveres med 2 meter kabel i begge ender. Ta temperatur -20°C – +45°C.

Levetid 50 000 timer L80/B10. 5 års garanti mot fabrikkasjonsfeil. 4 ekstra krympestrømper ligger i esken.

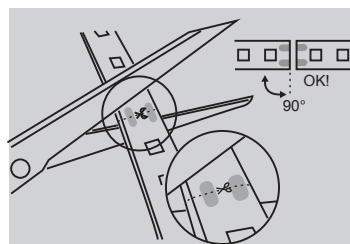
Art nr	Måltegning	Lengde	Fargetemperatur	Maks lengde pr tilkobling	Kuttlengde	Watt/m	Lumen/m	Mål (mm)	Energiklasse
<b>Lav lumen serie 144 LED/meter - Diodeavstand 6,9mm</b>									
120267		5m	2700K	10m	55mm	3,5	460	5000x11x4,2	E
120268		10m	2700K	10m	55mm	3,5	460	10000x11x4,2	E
120269		5m	3000K	10m	55mm	3,5	460	5000x11x4,2	E
120270		10m	3000K	10m	55mm	3,5	460	10000x11x4,2	E
<b>Middels lumen serie 144 LED/meter - Diodeavstand 6,9mm</b>									
120277		5m	2700K	10m	55mm	9,6	1400	5000x11x4,2	D
120278		10m	2700K	10m	55mm	9,6	1400	10000x11x4,2	D
120279		5m	3000K	10m	55mm	9,6	1400	5000x11x4,2	D
120280		10m	3000K	10m	55mm	9,6	1400	10000x11x4,2	D
120281		5m	4000K	10m	55mm	9,6	1400	5000x11x4,2	D
<b>Høy lumen serie 192 LED/meter - Diodeavstand 5,2mm</b>									
120285		5m	2700K	5m	42mm	16	2400	5000x11x4,2	D
120286		5m	3000K	5m	42mm	16	2400	5000x11x4,2	D
120287		5m	4000K	5m	42mm	16	2400	5000x11x4,2	D
<b>Tunable white 192 LED/meter - Diodeavstand 5,2mm</b>									
120290		5m	2200K - 6500K	5m	42mm	10,8	600 + 760	5000x13x4,2	D
120291		5m	2200K - 6500K	5m	42mm	18	1010 + 1280	5000x13x4,2	D
<b>RGBW 96 LED LED/meter - Diodeavstand 10,4mm</b>									
120295		5m	 RGBW 3000K	5m	100mm	23	1400 (totalt) R310 G570, B65 W520	5000x15x4,2	G



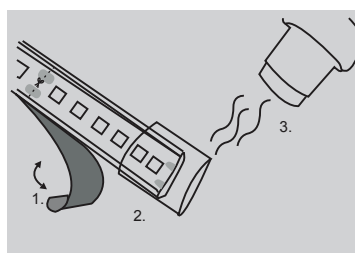
LED stripen skal aldri bøyes mer enn R = 60 mm



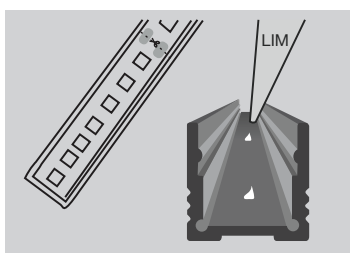
Montering må ikke skade deler på kretskortet! LED striper er finelektronikk og må behandles deretter!



LED stripen er delt opp i seksjoner med saks symbol der det er mulig å klippe LED stripen. Klipp LED stripen med skarp saks og alltid i 90°



1. Ved klipping av stripen må krympestrømper benyttes. Fjern 3M teip på partiet som skal "krympes". 2. Plasser krympestrømpen over LED stripen. 3. Bruk en varmpistol!



Avhengig av ønsket montering, kan det være nødvendig å punktlime IP65 LED striper for varig feste. Husk at underlaget må være rent!



Må monteres av fagperson!