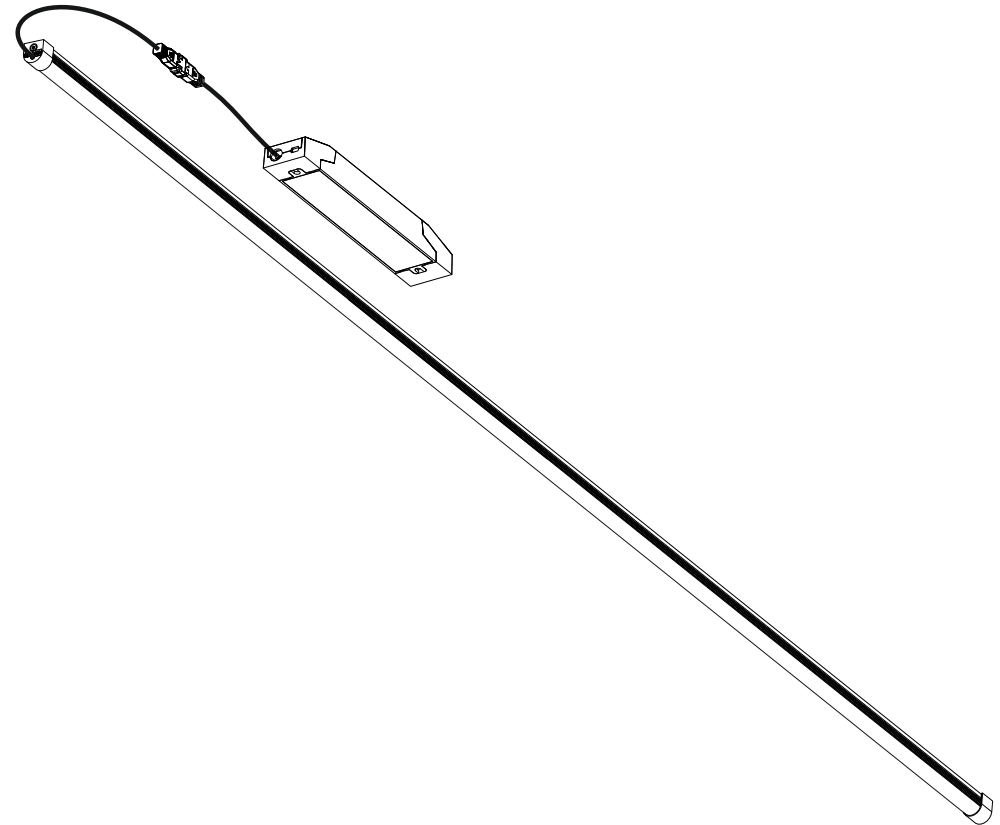




INSTRUKCJA MONTAŻU | ИНСТРУКЦИЯ ПО МОНТАЖУ | MONTAGEANLEITUNG | INSTRUCTIONS DE MONTAGE | NÁVOD K MONTÁŽI | SZERELÉSI UTASÍTÁSOK  
MONTERINGSVEJLEDNING | INSTRUÇÕES DE MONTAGEM | MONTERINGSVEJLEDNING | INSTRUCCIONES DE MONTAJE | KOKOONPANO - JA KIINNITYSOHJEET  
MONTAGE INSTRUKTIE | INSTRUZIONI DI MONTAGGIO | ИНСТРУКЦІЯ З МОНТАЖУ | MONTAJ YÖNERGESİ | تعليمات التركيب

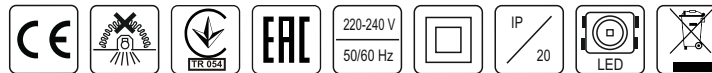
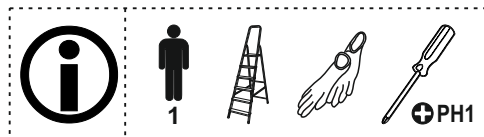
- PL MONTAŻU POWINNA DOKONAĆ OSOBA POSIADAJĄCA ODPOWIEDNIE UPRAWNIENIA. GB INSTALLATION MUST BE PERFORMED BY AN AUTHORIZED TECHNICIAN. FR LA MONTAGE DOIT FAIRE UNE PERSONNE QUI POSSEDER LES EXPERIENCES COMPETENTES.
- BRPT A INSTALAÇÃO TEM QUE SER FEITA POR UM TÉCNICO AUTORIZADO. RU МОНТАЖ ДОЛЖЕН БЫТЬ ВЫПОЛНЕН КВАЛИФИЦИРОВАННЫМ СПЕЦИАЛИСТОМ DE DIE MONTAGE MUSS VON EINER PERSON MIT ERFORDERLICHEN KENNNTNISSEN DURCHGEFÜHRT WERDEN.
- ع يجب أن يتم التركيب من قبل فني معتمد UA МОНТАЖ МАЄ ЗДІЙСНЮВАТИ КВАЛІФІКОВАНИЙ СПЕЦІАЛІСТ

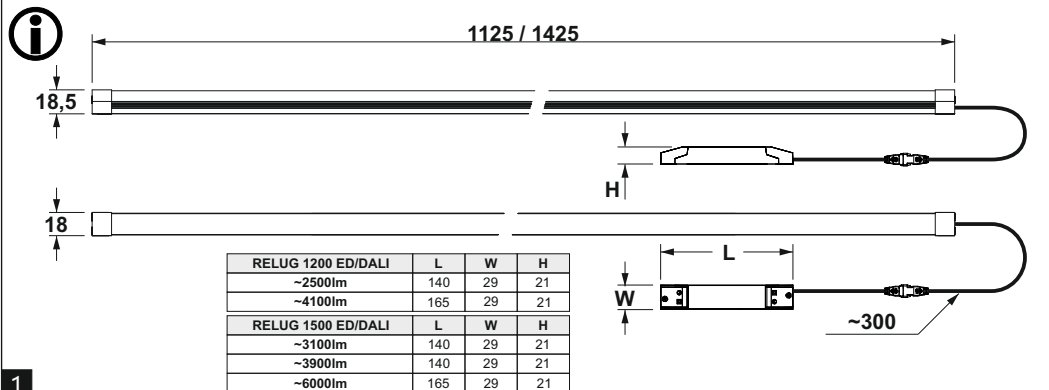


LUG Light Factory Sp. z o.o.  
65-127 Zielona Góra, ul. Gorzowska 11  
e-mail: handlowy@lug.com.pl  
tel. +48 68 411 72 68 | 69 | 70 | 71 | 79 |  
fax +48 68 411 72 88 | 89

INFORMACJA KGO

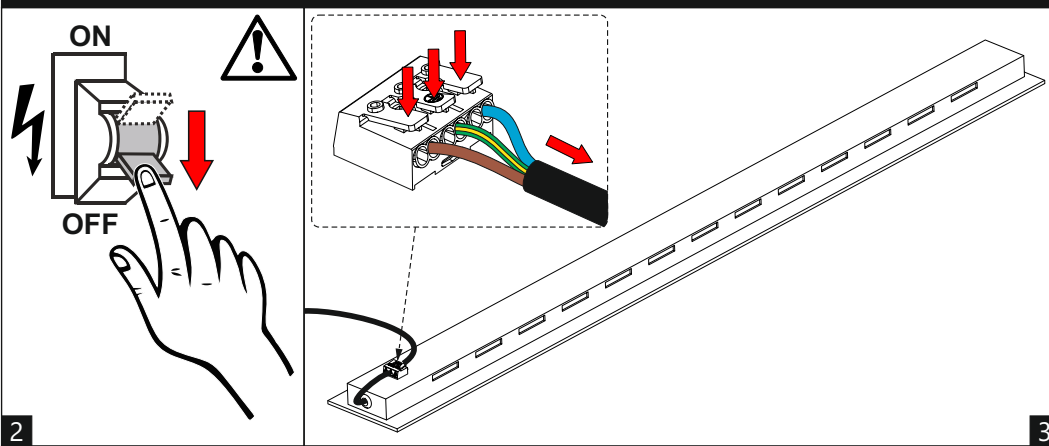
W sprawie odbioru zużytych opraw prosimy kontaktować się z Organizacją Odzysku Sprzętu Elektrycznego i Elektronicznego  
ELEKTROEKO ORGANIZACJA ODZYSKU SPRZĘTU ELEKTRYCZNEGO I ELEKTRONICZNEGO SA  
02-457 Warszawa ul. Łopuszańska 95  
tel. 22 375 92 60  
KRS: 0000256581  
nr BDO 000005953  
<http://www.elektroeko.pl>  
[elektroeko@elektroeko.pl](mailto:elektroeko@elektroeko.pl)





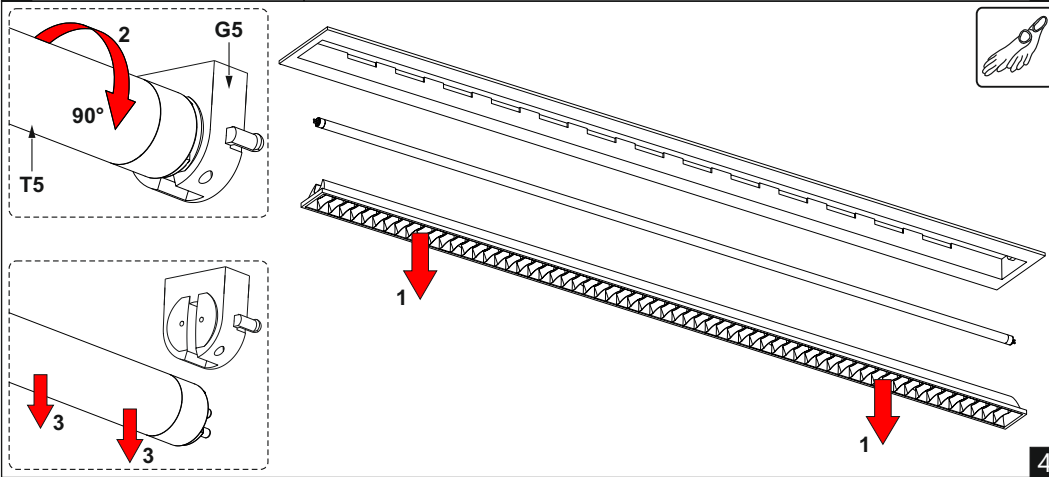
1

MONTAŻ | MONTAGE | MONTAGE | MONTAGEM | МОНТАЖ | MONTAGE | مونتاج | التثبيت



2

3



4



**PL:** Źródło światła zastosowane w tej oprawie oświetleniowej powinno być wymieniane wyłącznie przez producenta lub jego przedstawiciela serwisowego, lub podobnie wykwalifikowaną osobę. Ostrzeżenie, ryzyko porażenia prądem elektrycznym.

**EN:** The light source contained in this luminaire shall only be replaced by the manufacturer or his service agent or a similar qualified person. Caution, risk of electric shock.

**FR:** La source lumineuse utilisée dans ce luminaire doit être changée uniquement par le fabricant, par son représentant technique ou une personne qualifiée. Avertissement, risque de choc électrique.

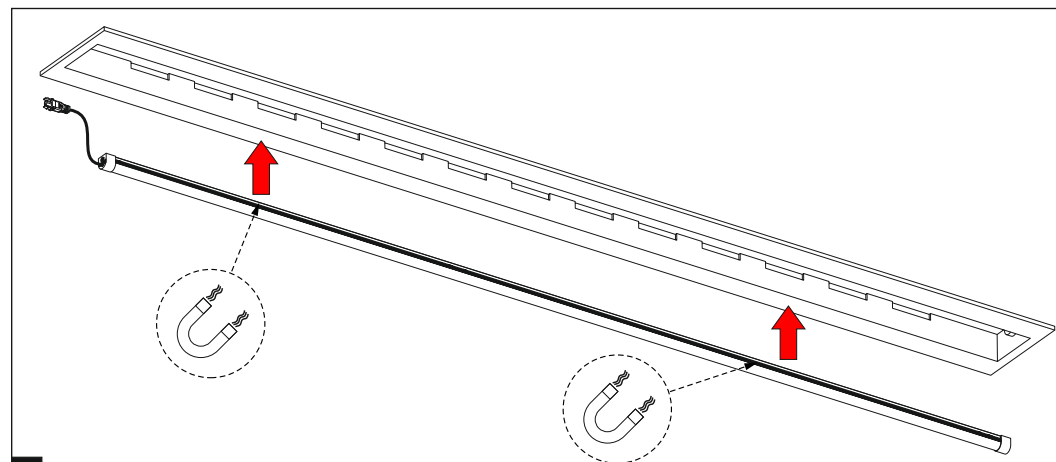
**BR/PT:** A fonte de luz contida nesta luminária deve ser substituída apenas pelo fabricante ou seu pessoal de serviço ou pelo pessoal qualificado semelhante. Cuidado, risco de choque elétrico.

**RU:** Источник света, используемый в этом светильнике, может быть заменено только производителем, его сервисным агентом или квалифицированным специалистом. Осторожно: опасность поражения электрическим током.

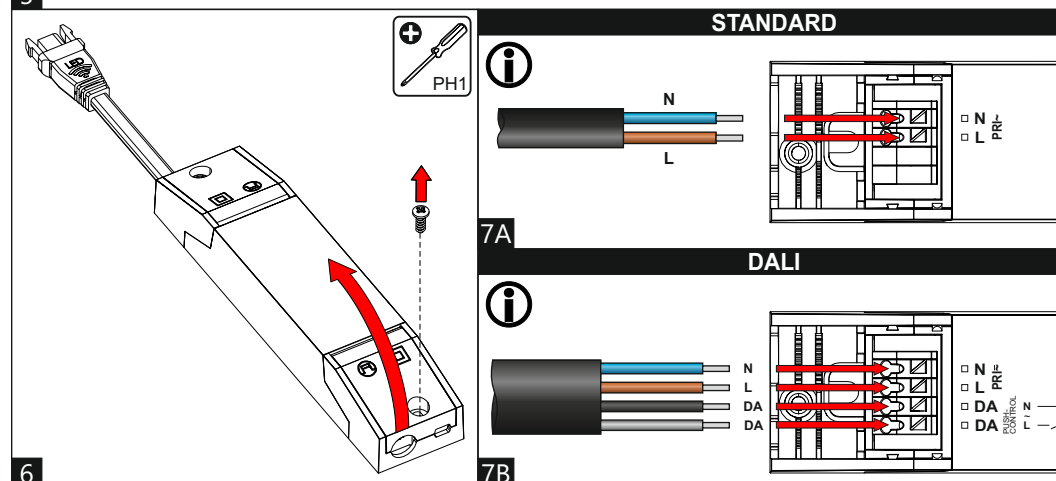
**DE:** Die Lichtquelle, die bei dieser Leuchte verwendet wurde darf nur von dem Hersteller, seinem Servicevertreter oder einer qualifizierten Person ausgetauscht werden. Warnung, Stromschlaggefahr.

**UA:** Джерело світла, що використовується у цьому світильнику, може бути замінено тільки виробником, його сервісним агентом або кваліфікованим фахівцем. Обережно, небезпека ураження електричним струмом.

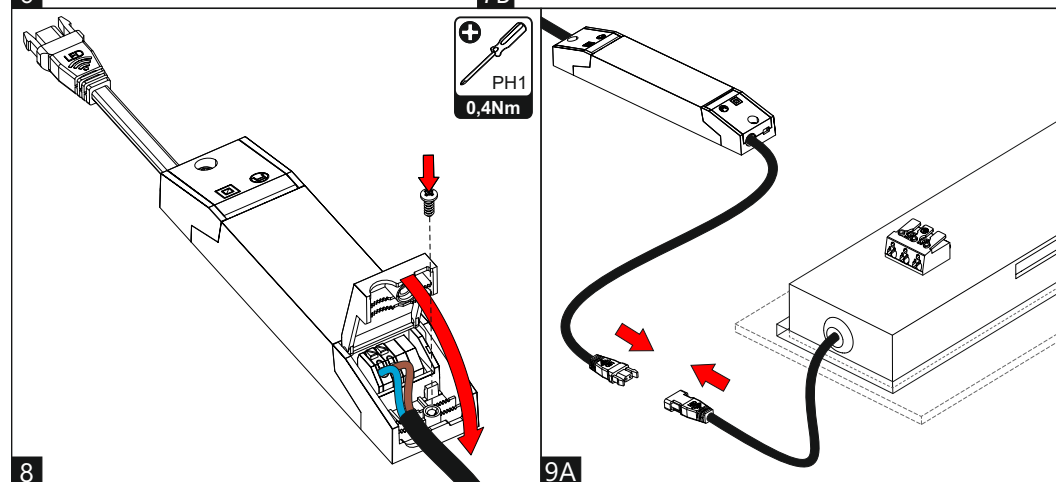
عز: مصدر الضوء الموجود في وحدة الإنارة هذه يجب استبداله من المصنِّع أو وكيل الخدمة أو شخص مؤهل مماثل. احذر، خطر حدوث صدمة كهربائية

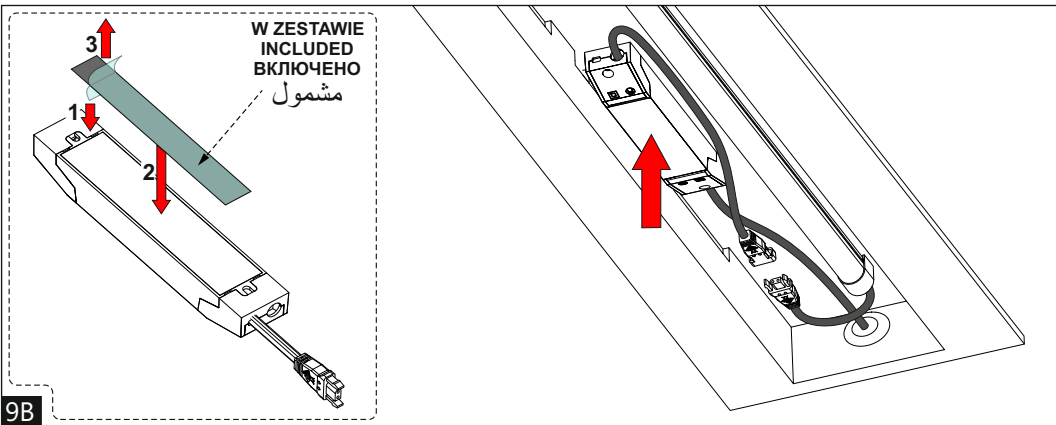


5

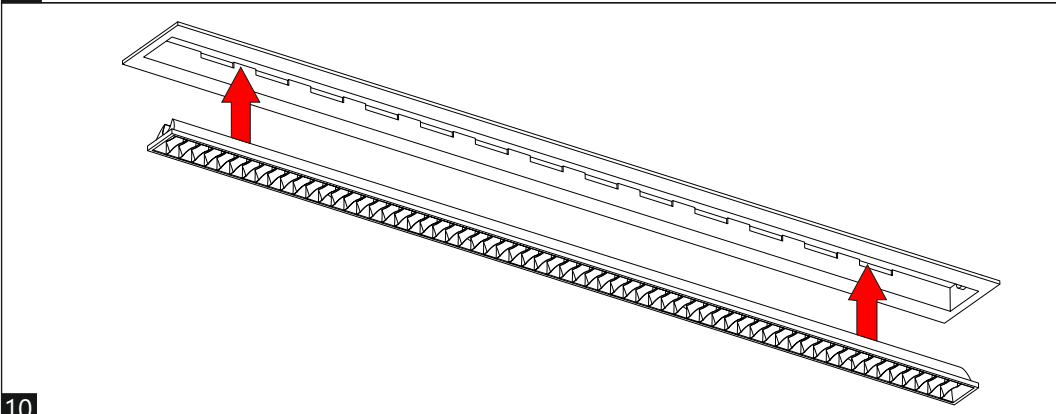


6





9B



10

**WAŻNE INFORMACJE | IMPORTANT INFORMATIONS | IMPORTANTES | INFORMAÇÕES ÚTEIS**  
**ВАЖНАЯ ИНФОРМАЦИЯ | WICHTIGE INFORMATIONEN | ВАЖЛИВА ІНФОРМАЦІЯ | معلومات مهمة**

(EU) 2019/2015.

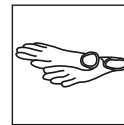
- PL TEN PRODUKT ZAWIERA ŹRÓDŁO ŚWIATŁA O KLASIE EFEKTYWNOŚCI ENERGETYCZNEJ [X].
- GB THIS PRODUCT CONTAINS A LIGHT SOURCE WITH EFFICIENCY ENERGY CLASS [X].
- FR CE PRODUIT CONTIENT UNE SOURCE LUMINEUSE DE CLASSE D'EFFICACITÉ ÉNERGÉTIQUE [X].
- BR/PT ESTE PRODUTO CONTÉM UMA FONTE DE LUZ COM CLASSE DE EFICIÊNCIA ENERGÉTICA [X].
- RU ЭТОТ ПРОДУКТ СОДЕРЖИТ ИСТОЧНИК СВЕТА КЛАССА ЭНЕРГОЭФФЕКТИВНОСТИ [X].
- DE DAS PRODUKT ENTHÄLT EINE LICHTQUELLE DER ENERGIEEFFIZIENZKLASSE [X].
- UA ЦЕЙ ВИРІБ МІСТИТЬ ДЖЕРЕЛО СВІТЛА КЛАСУ ЕНЕРГОЕФЕКТИВНОСТІ [X].

يحتوي هذا المنتج على مصدر ضوء ذو كفاءةطاقمّن فئة [X]



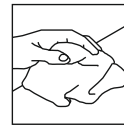
**Klasa energetyczna [X] dla parametru CRI/RA+ KOLOR (K)**  
**Energy class [X] depending on CRI/RA+COLOR (K)**

	722	727	730	740	757	765	822	827	830	840	857	865
1200mm 28W	-	-	-	-	-	-	-	-	B	B	-	-
1200mm 54W	-	-	-	-	-	-	-	-	C	C	-	-
1500mm 35W	-	-	-	-	-	-	-	-	B	B	-	-
1500mm 49/80W	-	-	-	-	-	-	-	-	C	C	-	-



Podczas montażu oprawy oraz czynności konserwacyjnych zaleca się stosowanie rękawic ochronnych.  
 Use protective gloves during the montage.  
 Durant l'installation et l'entretien du luminaire il est recommande de mettre les gants de protection.  
 Use luvas de proteção durante a montagem.  
 При монтаже и обслуживании светильника рекомендуется использовать защитные перчатки.  
 Bei der montage bitte die mitgelieferten schutzhandschuhe verwenden.  
 Під час монтажу використовувати захисні рукавички.

استخدم قفازات واقية أثناء التركيب



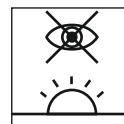
Kurz lub inne zabrudzenia należy usuwać za pomocą ściereczek z microfibry.  
 Remove the dirt & dust with microfiber wipes.  
 La poussiere et les autres saletes il faut enlever en utilisant un tissu en microfibre.  
 Remova a sujeira e poeira com microfibra limpa.  
 Пыль или другие загрязнения должны быть удалены салфеткой из микрофибры.  
 Staub und schmutz bitte mit einem microfasertuch entfernen.  
 Видаляти бруд та пил мікрофібровими серветками

أزل الأوساخ و الغبار بواسطة مماسح مصنعة من الميكروفينر



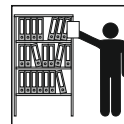
Nie dotykać komponentów elektrycznych, wrażliwe na uszkodzenia esd.  
 Do not touch electrical appliances. Electrostatic sensitive device (esd).  
 Il est interdit de toucher les composants électriques, ils sont sensibles aux décharges electrostatiques.  
 Não toque os aparelhos elétricos. Dispositivo sensível eletrostático (dse).  
 Не трогать электрических компонентов, чувствительные к esd.  
 Die elektronischen komponenten wegen einer möglichen elektrostatischen aufladung nicht anfassen.  
 Не дотикатися електричних компонентів, чутливі до статичної електрики.

لا تلمس الأجهزة الكهربائية. جهاز حساس للكهرباء السكنونية



Unikać bezpośredniego patrzenia na źródła led.  
 Avoid direct looking at led source light.  
 Il faut éviter un regard direct sur les sources led.  
 Evite olhar direto para a fonte de luz led.  
 Не следует смотреть непосредственно на светодиодные источники света.  
 Den direkten augenkontakt in die led vermeiden.  
 Не дивитися безпосередньо на джерела світла.

تجنب النظر المباشر في مصدر ضوء ليد.



Niniejszą instrukcję należy zachować do przyszłego wykorzystania.  
 Keep this instruction leaflet for any further reference.  
 Conserver cette notice jusqu'à un emploi prochain.  
 Este manual deve ser mantido para futuro uso.  
 Настоящую инструкцию следует сохранить для будущего использования.  
 Das vorliegende Bedienungsanleitung für zukünftigen Bedarf aufbewahren.  
 Дану інструкцію слід зберігти до наступного використання.

احتفظ بنشرة التعليمات هذه لأي مرجع إضافي.



Instrukcja konserwacji oprawy znajduje się na:  
 The maintenance manual for the luminaire is available on:  
 Le manuel d'entretien du luminaire est disponible sur :  
 O manual de manutenção da luminária está disponível em:  
 Руководство по обслуживанию светильника доступно на:  
 Das Wartungshandbuch für die Leuchte ist verfügbar unter:  
 Посібник з обслуговування світильника доступний на:

ع: دليل الصيانة متاح على الموقع

[https://www.lug.com.pl/maintenance\\_instruction](https://www.lug.com.pl/maintenance_instruction)



- PL: Przewód zasilający w przypadku uszkodzenia powinien być wymieniony wyłącznie przez producenta lub jego przedstawiciela serwisowego.
- EN: In case of damage the power cable should be replaced exclusively by the manufacturer or his service representative.
- FR: En cas de dommage, le câble d'alimentation doit être changé uniquement le fabricant ou par son représentant technique
- BR/PT: Em caso de dano no cabo de alimentação, este deve ser substituído exclusivamente pelo fabricante ou seu pessoal de serviço.
- RU: В случае повреждения кабель питания должен быть заменен только производителем или его сервисным агентом.
- DE: Das Netzkabel sollte im Falle einer Beschädigung nur von dem Hersteller oder seinem Servicevertreter ausgetauscht werden.
- UA: У разі пошкодження кабель живлення повинен бути замінений тільки виробником або його сервісним агентом.

ع: في حالة حدوث ضرر ، يجب استبدال كابل الطاقة بشكل حصري من قبل الشركة المصنعة أو ممثل خدمته.