

LED striper & kit

EASY
LED
CONCEPT



LED striper
med eller uten
LED driver
inkludert!

Skrutilkobling
for enkel
installasjon

Vi har gjort det enkelt for deg:

- Finn lengden du trenger på LED stripen 3 – 5 – 10 meter
- Velg fargetemperatur 2700K eller 3000K
- Velg kapslingsgrad IP20 eller IP65
- Velg solid monteringsprofil til prosjektet – sortlakkert eller grå aluminium

Ønsker du LED stripe med tilpasset fasedimbar LED driver inkludert – velg et komplett LED stripe kit
Ønsker du mer fleksibilitet i forhold til type dimming eller antall LED drivere - velg LED stripe uten LED driver inkludert



Y-forgrener for parallellkobling kan forenkle monteringen. Se baksiden!



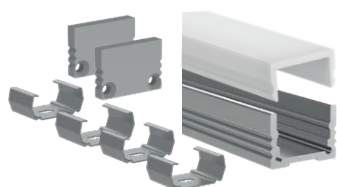
Solide profilpakker – alt i ett!

Skap et profesjonelt resultat med bruk av solid aluminiumsprofil med avdekning i LED akryl som sikrer et homogent lys. Aluminiumsprofiler har behov for fleksibilitet i forhold til temperaturrendringer og våre aluminiumsprofiler monteres derfor med festebraketter som gir nødvendig mobilitet. Profilene inneholder nok aluminium til å holde formen uten å bli påvirket av varmen fra LED stripen. **Pakkene inkluderer 2 meter aluminiumsprofil - opal avdekning – og tilbehør.**

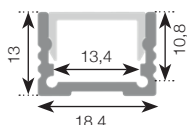
Standard lav Profilpakke 32 058 96

Egnet for LED striper IP20

- Profil: 2000 x 18,4 x 13mm
- Opal avdekning
- Fester x 4 stk
- Endelukk x 2 stk



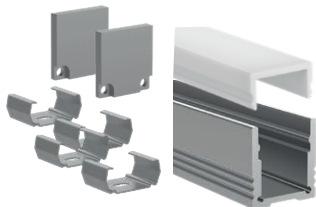
X 8



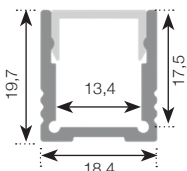
Standard høy Profilpakke 32 003 60

Egnet for LED striper IP20 & IP65

- Profil: 2000 x 18,4 x 19,7mm
- Opal avdekning
- Fester x 4 stk
- Endelukk x 2 stk



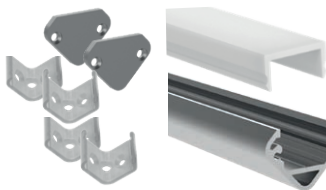
X 8



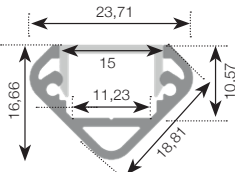
Standard hjørne Profilpakke 32 045 15

Egnet for LED striper IP20

- Profil: 2000 x 23,7 x 16,7 mm
- Opal avdekning
- Fester x 4 stk
- Endelukk x 2 stk

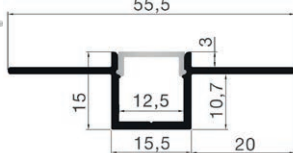
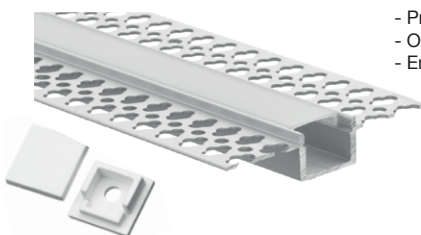


X 8



Profilpakke Innsparkling 32 153 13

- Profil: 2000 x 55,5 x 15 mm
- Opal avdekning
- Endelukk x 2 stk (Et med hull til kabel)



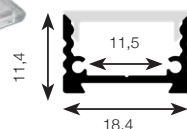
Hvit Edge lav Profilpakke - utfallende avdekning 32 153 03

Sort Edge lav Profilpakke - utfallende avdekning 32 082 08

- Profil: 2000 x 18,4 x 11,4 mm
- Opal avdekning
- Endelukk x 2 stk ink skruer
- To mulige festemetoder**
- Festebraketter x 4 stk (usynlig)
- Fester x 4 stk (metallklips)



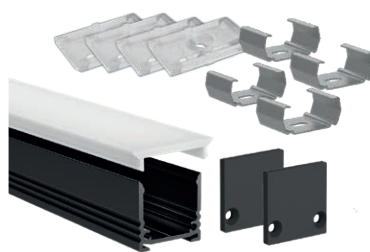
X 12



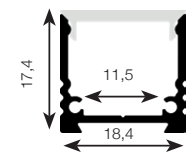
Sort Edge høy Profilpakke - utfallende avdekning 32 082 09

Egnet for LED striper IP20 & IP65

- Profil: 2000 x 18,4 x 17,4 mm
- Opal avdekning
- Endelukk x 2 stk ink skruer
- To mulige festemetoder**
- Festebraketter x 4 stk (usynlig)
- Fester x 4 stk (metallklips)

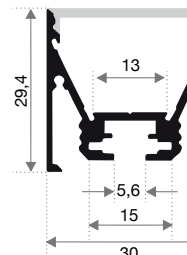


X 12



Sort Edge 3030 - profilpakke- utfallende avdekning 32 153 12

- Profil: 2000 x 30 x 29,4 mm
- Opal avdekning
- Endelukk x 2 stk ink skruer
- Fester x 4 stk (metallklips)





LED striper med eller uten LED driver inkludert!

Effektive LED striper 24V – både med og uten fasedimbar LED driver

LED striper er blitt en mer naturlig del av belysningen både ved oppussing og nybygg. Montert i en av profilpakkene våre, gir LED stripene et flott og moderne uttrykk – både ute og inne.

Velg fargetemperatur avhengig av hvilken stemning som ønskes, samt hvilken fargetemperatur eventuelle andre lyskilder i rommet har. Merk at det er den samme LED stripen som leveres i både 3 – 5 – 10 meter i hhv 2700K/3000K og IP20/IP65, og de kan derfor brukes om hverandre.

- Fargetemperatur 2700K og 3000K
- LED stripe IP20 gir 1200 lumen/meter – effekt 8W/meter
- LED stripe IP65 gir 1040 lumen/meter – effekt 8W/meter
- Diodeavstand 7,8mm
- 2 meter kabel i begge ender
- Lang levetid 50 000 timer/L70



IP20 KIT 2700K og 3000K

- | | | |
|-----------------|-------------|-------------|
| 3 meter | ● 32 003 00 | ● 32 003 05 |
| 5 meter | ● 32 003 01 | ● 32 003 06 |
| 10 meter | ● 32 003 02 | ● 32 003 07 |



IP65 KIT 2700K og 3000K

- | | | |
|-----------------|-------------|-------------|
| 3 meter | ● 32 003 10 | ● 32 003 11 |
| 5 meter | ● 32 003 03 | ● 32 003 08 |
| 10 meter | ● 32 003 04 | ● 32 003 09 |



IP20 LED striper 2700K/3000K

- | | | |
|-----------------|-------------|-------------|
| 3 meter | ● 32 011 88 | ● 32 011 91 |
| 5 meter | ● 32 011 89 | ● 32 011 92 |
| 10 meter | ● 32 011 90 | ● 32 011 93 |



IP65 LED striper 2700K/3000K

- | | | |
|-----------------|-------------|-------------|
| 3 meter | ● 32 011 94 | ● 32 011 97 |
| 5 meter | ● 32 011 95 | ● 32 011 98 |
| 10 meter | ● 32 011 96 | ● 32 011 99 |

Ved kjøp av LED striper utenom kit - Velg LED driver fra vårt brede sortiment av 24V LED drivere her: www.nortronic.no/drivere

Monteringstips!

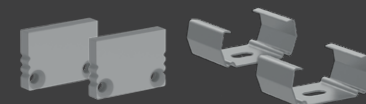
Benytt alltid en aluminiumsprofil ved montering av LED striper. Da får du et pent resultat samtidig som du beskytter LED stripen. Aluminiumprofilen sikrer også god kjøling som ivaretar oppgitt levetid. Se profilpakker forrige side!

Avdekning



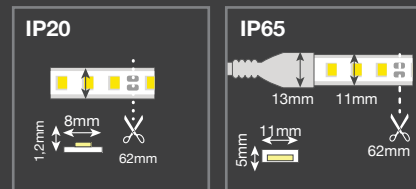
LED i Aluminiumsprofil

Endeløkk & fester



Velg riktig profil til LED stripen!

Bruksområde og ønsket effekt avgjør hvilken profil du bør velge – hjørne eller u-profil. Høye profilpakker er egnet for både IP20 og IP65 LED striper.



Emballasje

LED striper & kit leveres i resirkulerte FSC merkede esker!

24V fasedimbare LED drivere IP20/IP66

- Dimmes med fasesnitt og faseavsnitt dimmere
- LED driver for fasedimming forkant og bakkant, benytt gjerne LED vridimmer fase 200VA eller 1-10V potmeter (gjelder 30W, 60W og 200W eller Impuls (gjelder 150W)).
- Noen varianter dimmes også med 0/1-10V eller impuls
- Flimmerfri dimming ref. BREEAM** og kameraovervåking
- Justerbar utgangsspenning 21,5 – 25,5V på 30W, 60W og 90W driverne
- IP66 LED driver leveres med 20 cm gummikabel både på primær- og sekundærside
- Levetid 50.000 timer ved Ta 40°C og 100% belastning



Vridimmer fase 200VA
14 002 25
VADSBO



Tekniske data	LED driver 30W Fasedim & 0/1-10V	LED driver 60W Fasedim & 0/1-10V	LED driver 90W Fasedimbar	LED driver 150W Fasedimbar/Impuls	LED driver 200W Fasedim & 0/1-10V
Kapslingsgrad	IP20	IP20	IP20	IP20	IP66
El nummer	66 043 35	66 043 28	66 043 29	66 000 30	66 043 87
Dimmes med	Fasedim & 0/1-10V	Fasedim & 0/1-10V	Fasedim	Fasedim/Impuls	Fasedim & 0/1-10V
Dimmenivå	100% - 5%	100% - 5%	100% - 5%	100% - 0,1%	100% - 5%
Effekt	3 - 30W	6 - 60W	9 - 90W	0 - 150W	20 - 200W
Mål	155 x 54 x 20 mm	178 x 61 x 24 mm	180 x 60 x 35 mm	352 x 43 x 30 mm	256 x 78 x 47 mm
Type dimming/ Frekvens ref. BREEAM	PWM / 800Hz	PWM / 800Hz	PWM / 800Hz	PWM / 3600Hz	PWM / 800Hz

LED drivere til LED striper og LED stripe kit

Ved bruk av LED stripe kit følger det med en fasedimbar LED driver tilpasset LED stripen. Skal en del av LED stripen brukes i et annet rom, eller det skal være individuell styring på LED stripene er det nødvendig å kjøpe en LED driver i tillegg som står i tabellen over.

Ved bruk av LED stripe uten medfølgende LED driver velges en passende LED driver, enten i tabellen over eller på www.nortronic.no. Da er det mulig å redusere antall LED drivere som forsyner flere og/eller lange lengder med LED striper. Eventuelt kan det også velges høyere kapslingsgrad på LED driveren. Det er lurt å beregne ca 10% reservekapasitet på LED driveren.



Hurtigmontering av LED

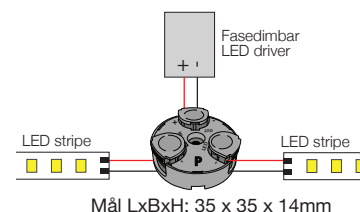
To separate LED striper kan parallellkobles i Y-forgrener, som skrues fast i underlaget, eksempelvis inne i kjøkkenskapet. Mates fra 12V/24V LED driver - enkelt og praktisk!

- Kabelverrsnitt 0,34 – 0,5mm² (5A = 0,34 mm² / 6A 0,5 mm²)
- Kabel avmantles automatisk når tilkoblingsklemmen lukkes

El nr 12 004 52



parallellkobling



Fleksibel skrutilkobling for LED striper

Unngå svinn og vær miljøbevisst ved å bruke opp restene med enkel skrutilkobling. Passer til våre ELC 8mm LED striper IP20.



El nummer	bredde LED stripe	Maks belastning	Mål L x B x H (mm)	Antall
32 153 04	8mm	5A	13,3 x 11,5 x 6,4	10 stk
124449	8mm	5A	13,3 x 11,5 x 6,4	1 stk