

Kombinationsdetektor PD-2210HF



IR-detektor med inbyggd akustisk hjälpedetektor som detekterar höga frekvenser.

Den passiva InfraRöda (IR) närvarodetektoren i PD-2210HF har samma funktion som PD-2200/2400. Den har en mycket känslig pyroelektrisk sensor som reagerar på förändringar i värmestrålningen. Elektroniken och programvaran i mikroprocessorn är speciellt konstruerade för närvarodetektering.

Programvaran analyserar signalen från det pyroelektriska sensorelementet och mäter brusnivå och signalstyrka och pulssumma. **Pulssumma** är en långsammare mätmetod som detekterar närvaro i en lokal med liten aktivitet, vilket resulterar i svaga signaler.

Den akustiska hjälpedetektorn detekterar ljud inom frekvensområdet mellan 3 och 7 kHz, t.ex. stegljud och tal. När ljud inom detta område detekteras så hålls belysningen tänd.

Detektorn är avsedd för 12 VDC.

Detektorns funktion kan väljas med en bygelomkopplare:

1. IR-detektorn aktiverar utgångsrelät och den akustiska detektorn förlänger tiden. Tidsförlängningen kan väljas till tre gånger inställd tid eller så länge det finns ljud.

2. IR-detektorn eller den akustiska detektorn aktiverar utgångsrelät.

Funktionsläge 1 innebär att ljuset inte tänds om det endast är den akustiska hjälpedetektorn som detekterar ljud. När ljud inom detta område detekteras så hålls belysningen tänd.

Teknisk specifikation:

Justering

Vertikalt: +10° till -20° kalibrerad skala.
Horisontellt: Upp till 30°

Elektriskt:

Spänning: 10 - 16 VDC
Ström: 35 mA
Uppstartstid: < 2 minuter
Reläutgång: Växlande kontakter. 2 A/30 VDC, 0,5 A / 60 VDC (resistiv last)

Lysdiod: Röd IR, grön HF
Detektor: Dubbelelements-, lågbrus, pyroelektrisk IR-detektor.

Mått: 102 x 70 x 50 mm
Vikt: 98 g

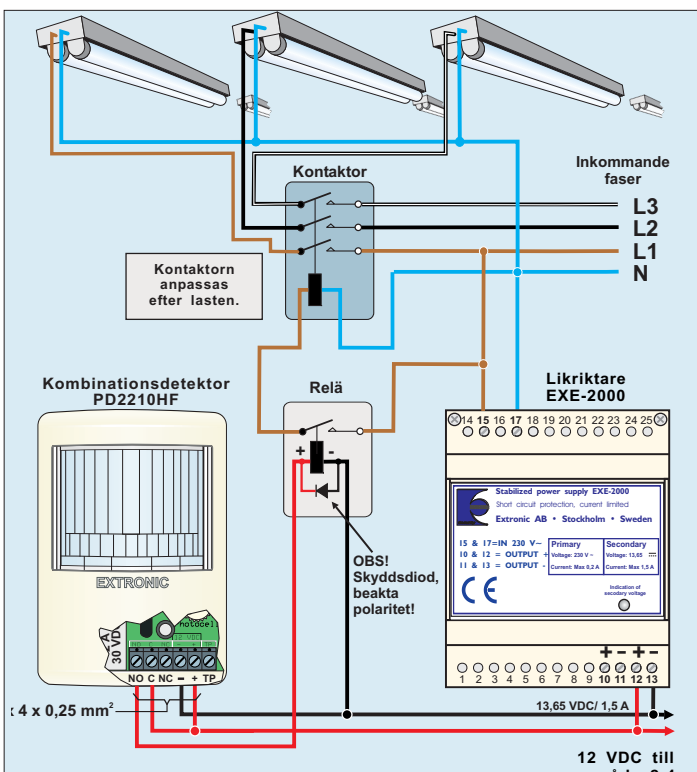
Detektorn levereras med lins nr 15, 41 x 41 m.

Best.nr: Produkt:

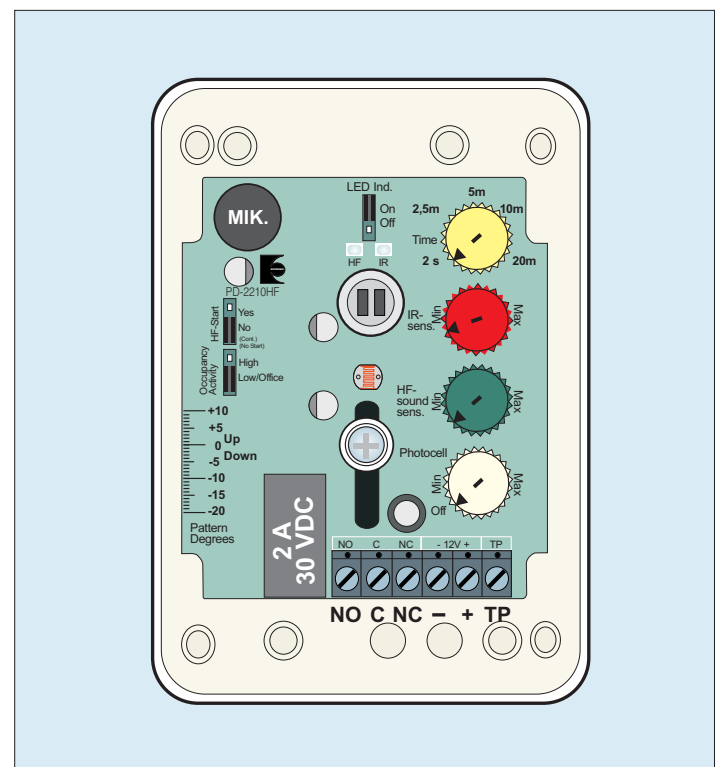
13136 Kombinationsdetektor PD2210HF

E-nr:

19 037 50



Kopplingsexempel med PD-2210HF.



Kretskort med anslutningsplintar